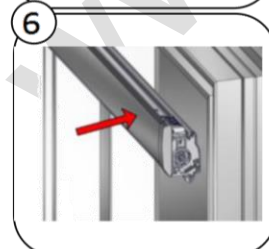
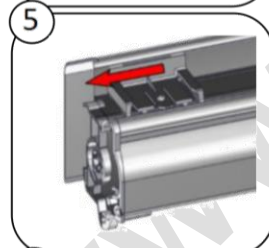
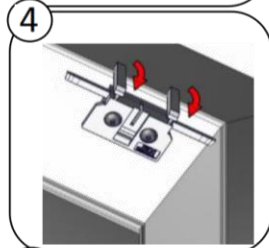
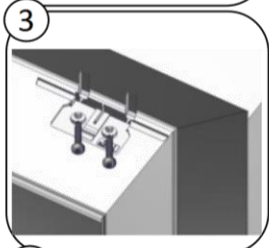
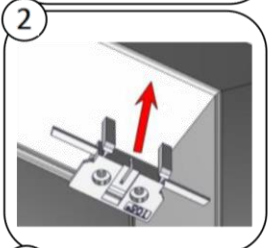
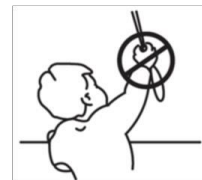


STREŠNÉ ROLETY MIST II

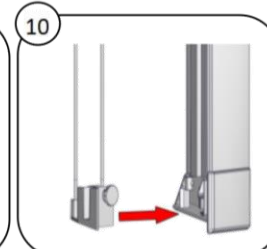
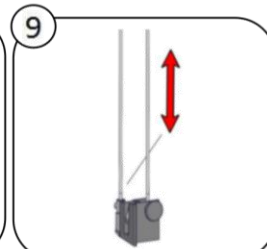
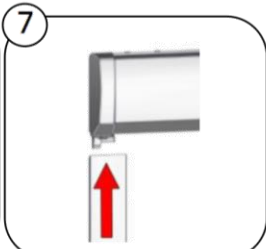
Montáž

NÁZORNÁ MONTÁŽ

Roleta je inštalovaná v súlade s bezpečnostnými prvkami podľa normy EN 13120



1. opatrne vybaľte roletu (pozor - neroztiahnúť)
2. priložte uhlový klip k hornej hrane okenného rámu vo vzdialenosti presne vymedzujúcej dorazom samotného klipu
3. priskrutkujte ich (u poplastovaných okien doporučujeme predvŕtať - vrták o priemere 2mm)
4. odlomte presahujúce časti, ktoré určovali hĺbku montáže
5. uvoľnite napínacie šnúry na roletke. Montážne základne klipu musia byť dorazené k bočným doskám rolety
6. uchopíme roletu za horný profil a z čela okna ho nasunieme na uhlové stropné klipy, až dôjde k zacvaknutiu dorazu
7. vodiace lišty zasuňte pod horný profil, vyrovnajte ich s okrajmi rámu
8. priskrutkujte ich - pozor, aby sa napínacie šnúry nedostali medzi vodiace lišty a rám okna
9. v prípade potreby možno doladiť brzdu roletky nastavením napínacích šnúr - obe však musia byť rovnomerne napnuté !! Brzdu nastavíme posunutím kovového valčeka na konci šnúry. Vždy platí pravidlo: čím viac je šnúra napnutá, tým viac je roletka brzdená. Správne nastavená brzda drží roletku v akejkoľvek pozícii. Prebytočné konce šnúr odstrihneme
POZOR! - Príliš veľké napnutie vodiacich šnúr, môže poškodiť celý brzdiaci systém rolety
10. napínacie držiaky, umiestnené na koncoch šnúr, zacvaknite do spodných koncoviek vodiacich líšt



STREŠNÉ ROLETY MIST II

Montáž

PRÍPRAVA

- roletku v žiadnom prípade neroztáhujeme pred montážou
- odstráňte všetky prekážky zo strešného okna, ktoré by mohli brániť montáži

1. UPEVNIENIE STROPNÝCH KLIPOV

- priložte uhlový klip k hornej hrane okenného rámu vo vzdialenosti presne vymedzujúcej dorazmi samotného klipu
- priskrutkujte ich a potom odlomte presahujúce časti, ktoré určovali hĺbku montáže (u poplastovaných okien doporučujeme predvŕtať - vrták o priemere 2mm)

2. UPEVNIENIE HORNÉHO PROFILU

- uvoľnite napínacie šnúrky na roletke
- montážne základne klipu musia byť dorazené k bočným doskám rolety
- uchopíme roletu za horný profil a z čela okna ju nasunieme na uhlové stropné klipy, až dôjde k zacvaknutiu dorazov

MONTÁŽ VODIACÍCH LÍŠŤ

- vodiace lišty zasuňte pod horný profil, vyrovnajte ich s okrajom rámu a priskrutkujte ich
- pozor, aby sa napínacie šnúrky nedostali medzi vodiace lišty a rám okna

3. UPEVNIENIE NAPÍNACEJ ŠNÚRKY

- napínacie držiaky, umiestnené na koncoch šnúr, zacvaknite do spodných koncoviek vodiacich líšt

4. NASTAVENIE BRZDY ROLETKY

- v prípade potreby možno doladiť brzdú roletky nastavením napínaných šnúr - obe však musia byť rovnomerne napnuté !!
- brzdú nastavíme posunutím kovového valčeka na konci šnúry. Vždy platí toto pravidlo: čím viac je šnúra napnutá, tým je roletka viac brzdená.
- správne nastavená brzda drží roletku v akejkoľvek pozícii
- POZOR! - príliš veľké napnutie vodiacich šnúr, môže poškodiť celý brzdiaci systém rolety
- prebytočné konce šnúr odstrihneme

KONTROLA

- uchopením dolnej lišty stiahneme roletku do spodnej časti okna a skontrolujeme jej funkčnosť. Roletka je pripravená k použitiu.

